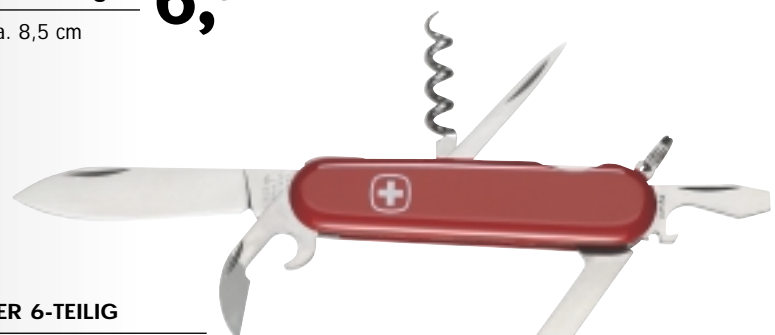


589 621 02  
**SCHWEIZER MESSER 3-teilig**

**6,85**

mit 6 Funktionen, L. ca. 8,5 cm  
TD ab 30 Stck. -,30  
60 x 7 mm



589 753 02  
**SCHWEIZER MESSER 6-TEILIG**

**8,45**

mit 7 Funktionen, L. ca. 8,5 cm  
TD ab 30 Stck. -,30  
60 x 10 mm



589 752 02  
**SCHWEIZER MESSER 5-TEILIG**

**8,75**

Pinzette und Zahnstocher im Griff eingesteckt! Länge ca. 6,5 cm.  
TD ab 30 Stck. -,30  
50 x 10 mm



597 637 02  
**SCHWEIZER MESSER 7-TEILIG**

**11,20**

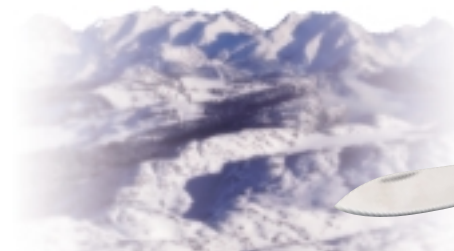
mit 8 Funktionen, L. ca. 8,5 cm  
TD ab 20 Stck. -,30  
60 x 7 mm



589 754 02  
**SCHWEIZER MESSER 8-TEILIG**

**15,95**

mit 9 Funktionen, L. ca. 8,5 cm  
TD ab 15 Stck. -,30  
60 x 7 mm



**8,20**

- Rot 501 514 12
- Blau 501 514 22
- Dunkelgrün 501 514 32
- Weiß 501 514 52
- Orange 501 514 62

**TRANSPARENT SCHWEIZER MESSER, 6-TEILIG**

9 Funktionen! Format ca 8,5 x 2,7 x 1,3 cm. Geschenkkarton.  
-,30 TD ab 30 Stck.  
60 x 10 mm



**4,95**

500 352 02  
**MANICURE KNIFE**

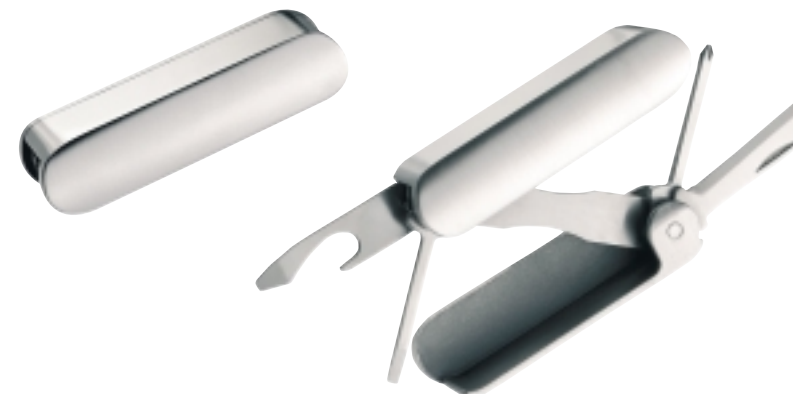
4-teilig: Messer, Maniküre, Clipp und Schere. Format ca. 1,5 x 5,5 x 0,9 cm. Einzelkarton.  
-,60 LG ab 48 Stck.  
Griffschale glatte Seite  
40 x 10 mm



**2,50**

504 018 03  
**BEAN TOOL**

**4-teiliges Messer-Werkzeug** in "Bohnenform", mit 6 Funktionen: Messer, Schere, Feile/Schraubendreher, Dosenöffner/Kapselheber. Massivmetall. Format ca. 7 x 2 x 2 cm. Einzelkarton.  
-,50 LG ab 100 Stck.,  
20 x 3 mm Griffwölbung



**2,50**

503 036 03  
**FOLDING TOOL**

4-teiliges Mehrzweckwerkzeug im Edelstahl-Design: Messer, 3 Schraubspitzen und Flaschenöffner. Geschlossen ca. 6 x 1,6 x 1,4 cm  
-,60 LG ab 100 Stck.  
gewölbte Seite  
30 x 7 mm